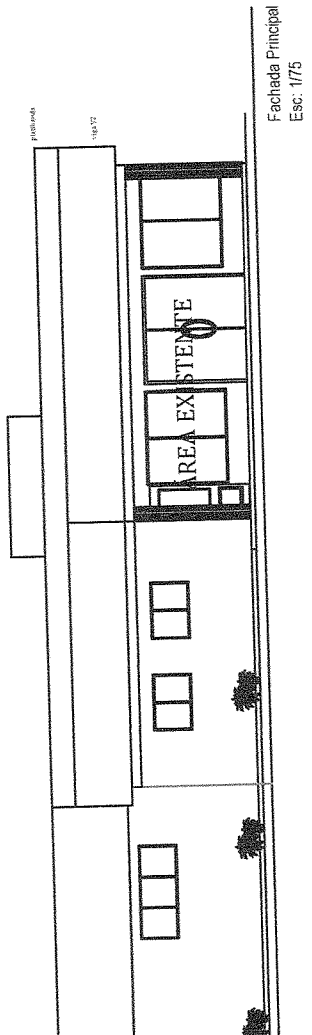
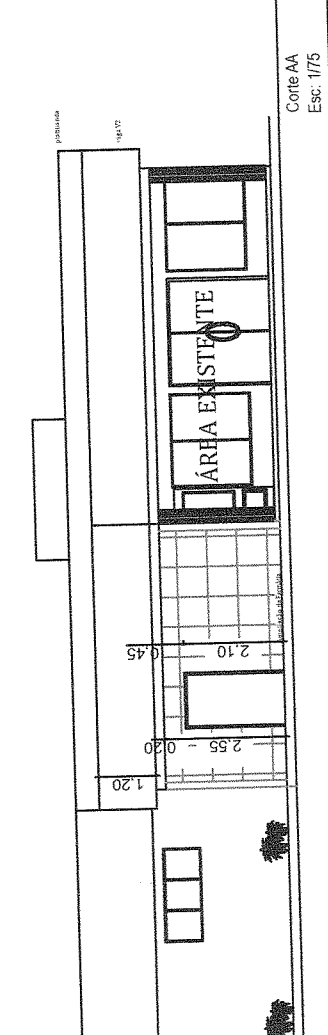


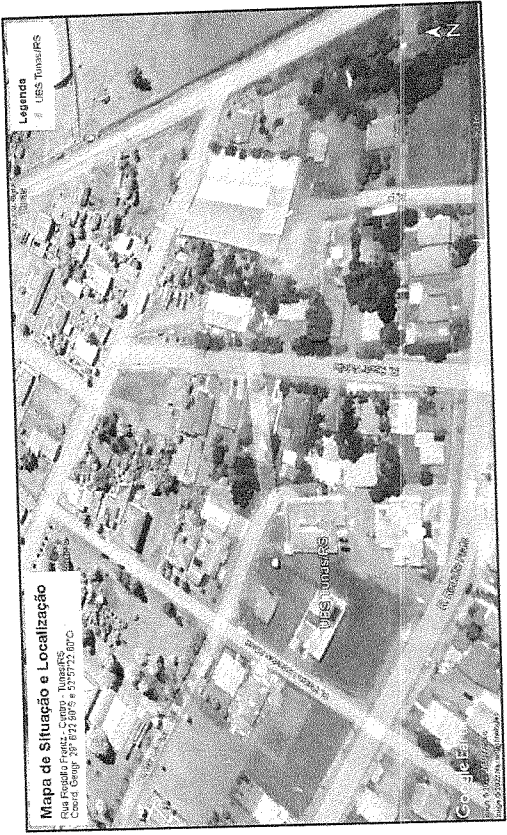
Planta Baixa
Esc: 1/75



Fachada Principal
Esc: 1/75



Corte AA
Esc: 1/75



Situação e Localização da Área de Implantação



PREFEITURA MUNICIPAL DE TUNAS-RS

CNPJ: 92.406.436/0001-92

Rua Carolína Schmitt, 392 - Fone: (51) 3767-1084 - Tunas/RS - Brasil

Resp. Técnico

MARCOS PAULO DAL RINHO
CREA: RS 13883
CRECI: 13883

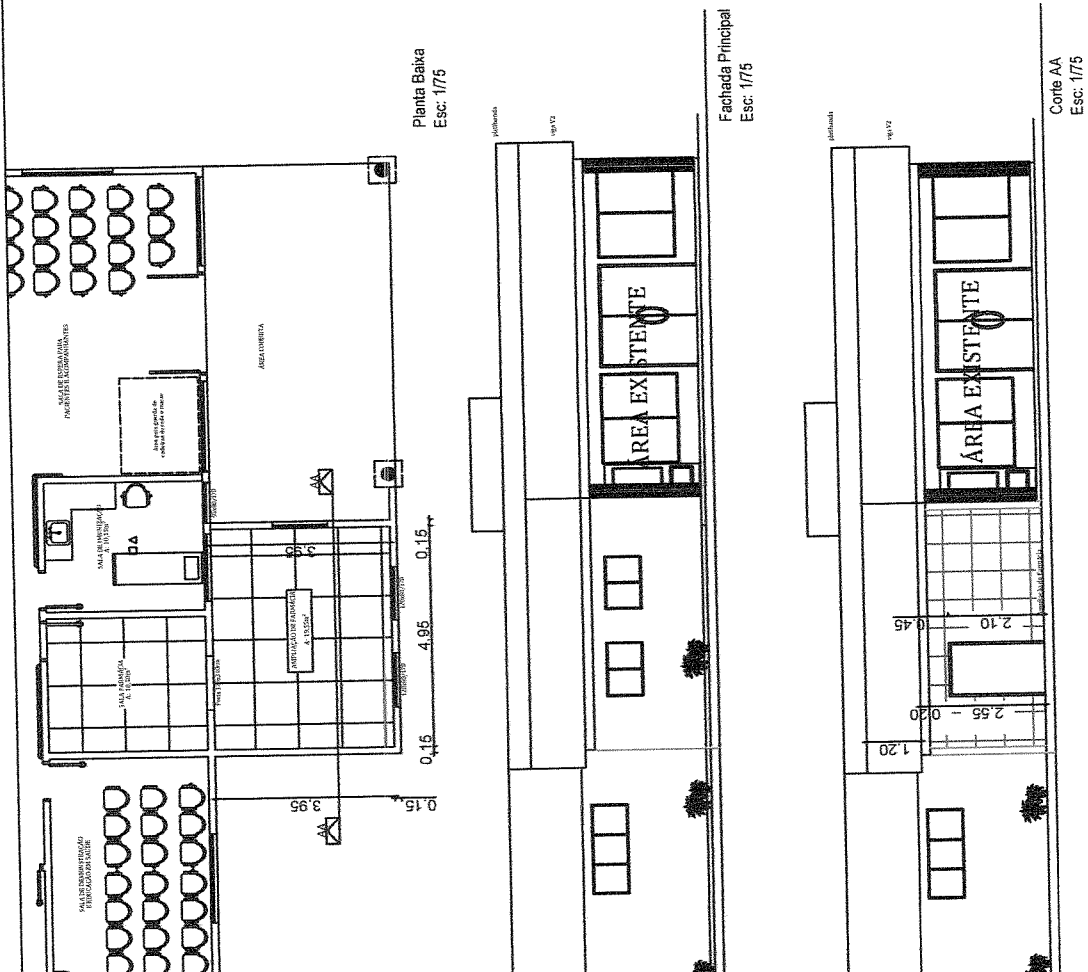
Obra
Projeto de Ampliação de UBS
Rua Rodolfo Frantz - Zona Urbana do Município de Tunas - RS
Coord. Geográficas: 29° 02' 59" S e 52° 57' 22" O

Proprietário:

PREFEITURA MUNICIPAL DE TUNAS-RS

Escala Indicadas	Data junho / 2022	Desenho Dal Ri	Área 19,55 m²
DIREITOS AUTORNOS RESERVADOS - (CÓDIGO CIVIL, CÓDIGO PENAL, CONFEA)			1/1

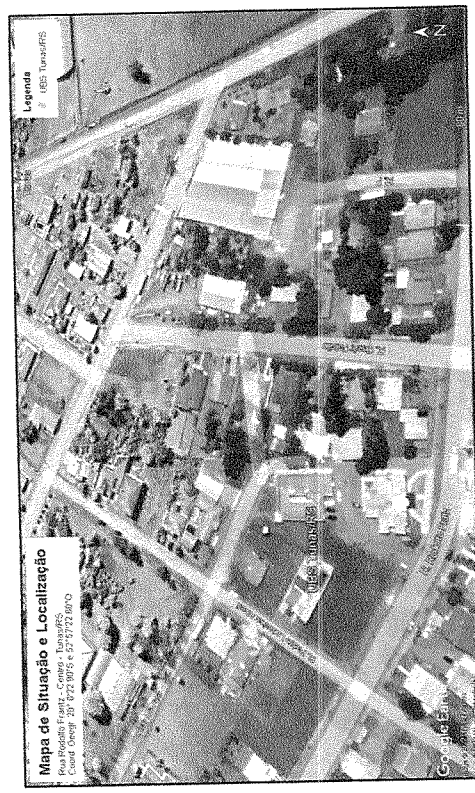
Assunto
URBANISMO
Projeto Arquitetônico



Planta Baixa
Esc: 1/75

Fachada Principal
Esc: 1/75

Corte AA
Esc: 1/75



Situação e Localização da Área de Implantação



PREFEITURA MUNICIPAL DE TUNAS-RS

CNPJ: 92.408.438/0001-92

Rua Carolina Schmitt, 392 - Fone: (51) 3767-1084 - Tunas/RS

RESP. TÉCNICO

MARCOS PAULO DAL RI
CREA/RS 133883
CBO 54411-7

Assessoria de Engenharia

Projeto de Ampliação de UBS

Rua Rodolfo Franz - Zona Urbana do Município de Tunas -RS

Coord. Geográficas: 29° 6'22.90"S e 52° 57'22.60"O

Proprietário:

PREFEITURA MUNICIPAL DE TUNAS-RS

Data: Maio / 2022

Desenho: Dal Ri

Área: 19,55 m²

1/1

DIREITOS AUTORAIS RESERVADOS - (CÓDIGO CIVIL, CÓDIGO PENAL, CONFEA)

URBANISMO
Assunto